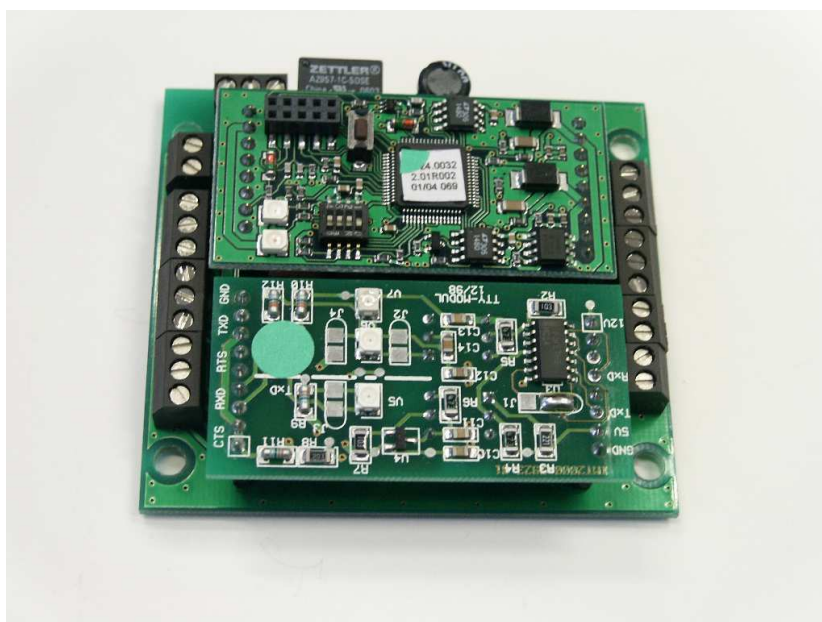


# ADP-NE

## Adapter zur redundanten Anschaltung des FAT2002RE an das serielle BMZ-Interface



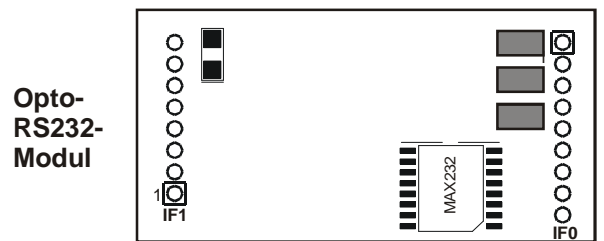
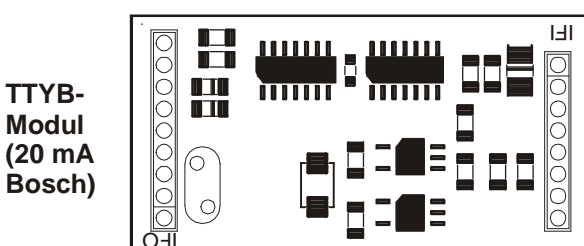
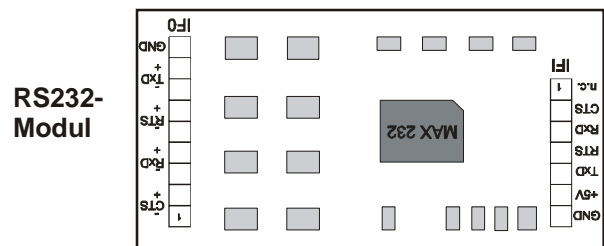
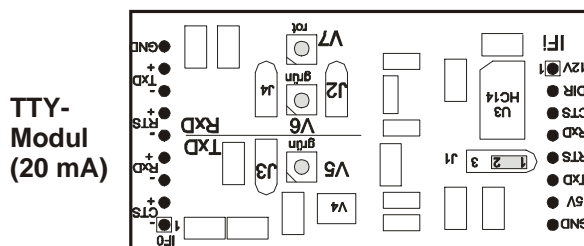
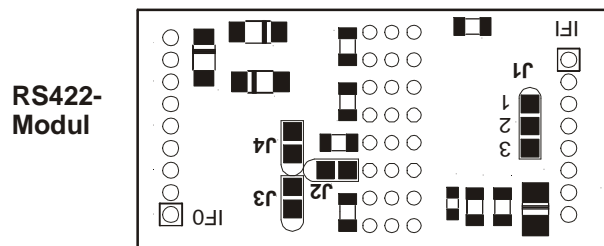
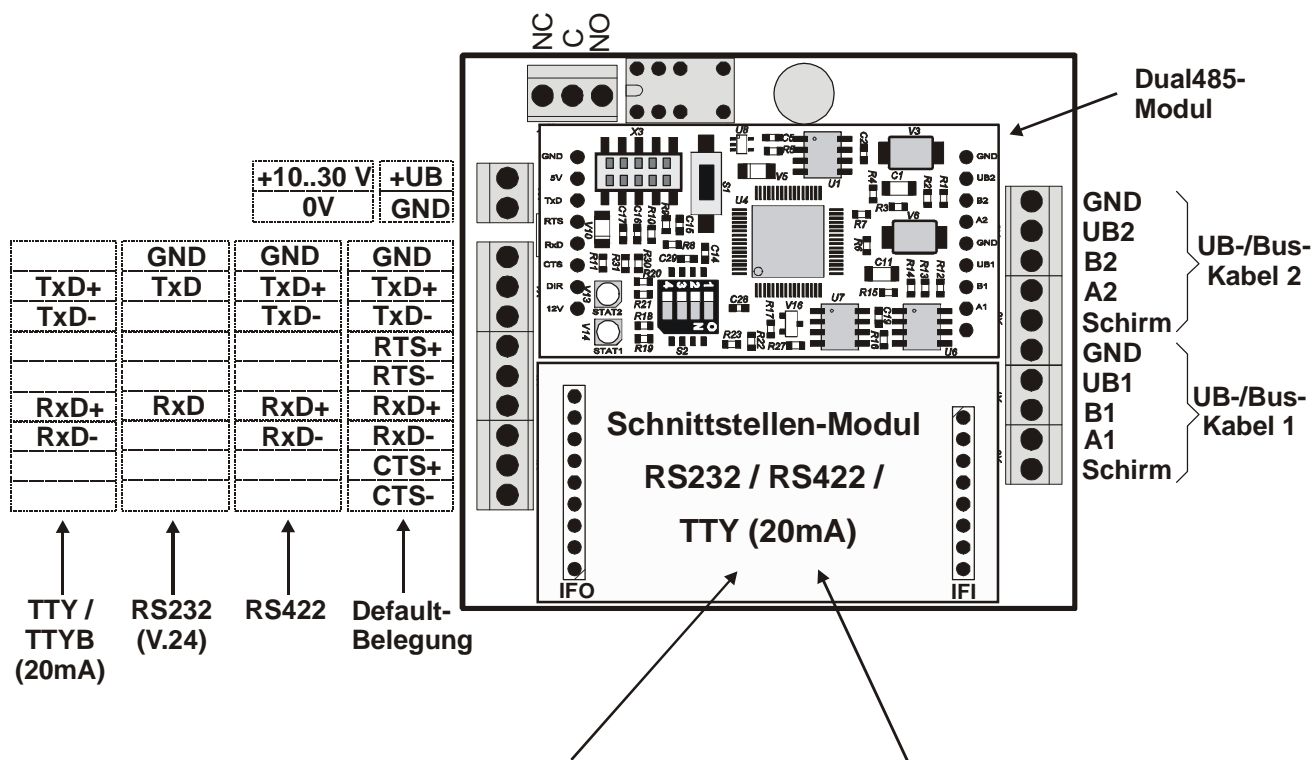
Abmaße 72 x 65 x 25 mm

### ***Kurzcharakteristik:***

Adapter zur Anschaltung des FAT2002RE an die serielle Schnittstelle der BMZ

- Modul zur Integration in die BMZ
- Parametrierung des BMZ-Interface wie für das Standard-FAT2002
- Spannungsversorgung für Modul und FAT erfolgt aus der BMZ (12 / 24 V DC)
- Anpassung der BMZ-Schnittstelle an die beiden Übertragungswege zu den FAT
- Anschlußmöglichkeit für redundante RS485-Schnittstellen und Betriebsspannungen

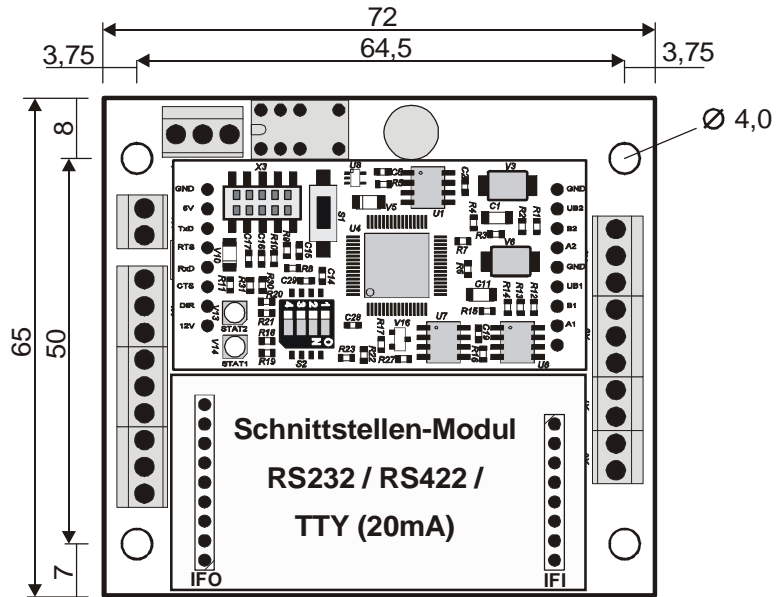
**Anschlüsse und Interface-Module :**



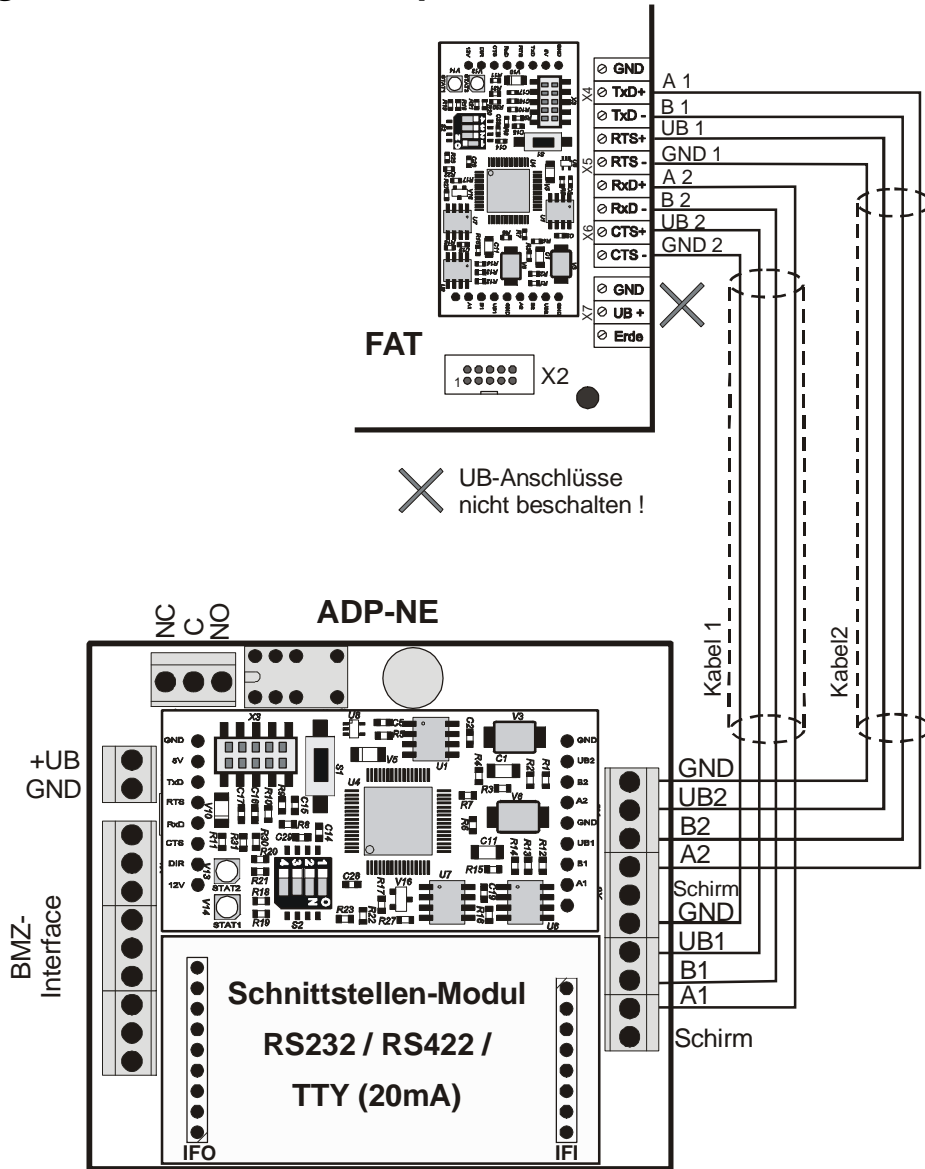
Entsprechend dem BMZ-Interface wird ein äquivalentes Interface-Modul auf dem Adapter eingesetzt. Die Verdrahtung zur BMZ richtet sich nach dem jeweiligen Interface und kann aus der BMZ-spezifischen Applikation übernommen werden.

Das Modul wird aus der Zentrale mit der Betriebsspannung versorgt. Diese ist damit auch die Betriebsspannung des FAT2002RE.

**Abmaße :**



**Anschaltung eines FAT an den Adapter ADP-NE :**



**Anschaltung von 2 FAT an den Adapter ADP-NE :**

