

Update Feuerwehr-Anzeigetableau (FAT) FAT 2002 ⇔ FAT 2002 RE (nicht redundant ⇔ redundant)

Beim Update auf redundante Version FAT 2002 RE beachten :

- Alle Arbeiten im spannungslosen Zustand des FAT
- Verdrahtung gemäß Applikation
- Jumper J5, J6 auf FAT geschlossen (Lötjumper unter dem Schnittstellenmodul)
- Austausch Schnittstellenmodul auf FAT durch Dual485S-Modul – Typ und Lage beachten !
- Einsatz des Redundanz-Adapters ADP-Nx in der BMZ
- Korrekte Lage der Dual485-Module beachten, Beschädigung bei fehlerhaftem Einsatz !
- Einstellung der DIL-Schalter auf den Dual485-Modulen (nicht verändern, keine Adresse !)
- FAT-Firmware: Software-Version ab 4.24.x.x
- FAT-Programmierung (*_redundant.fat) Netzwerkadresse + redundante Version einstellen

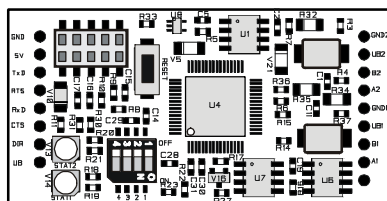


Es sind grundsätzlich nur zusammengehörigen Module (SW-Stand) in einem System zu verwenden ! Es kann nicht ausgeschlossen werden, dass Änderungen im Sinne des technischen Fortschritts zu Inkompatibilität der Entwicklungsstände führen. **Die Module Dual485M und Dual485S dürfen nicht untereinander ausgetauscht werden !**



Die Module Dual485M (Master auf dem ADP-Nx) und Dual485S (auf dem FAT2002) sind nicht identisch ! Die DIL-Schalter auf den Dual485-Modulen sind bei Auslieferung korrekt eingestellt (Funktion des Moduls – keine Adressen !) .

Dual 485 M (ADP-Nx)

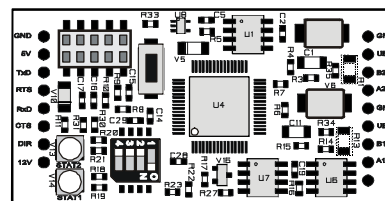


DIL-Dual485M



ADP-N*

Dual 485 S (FAT2002)



DIL-Dual485S



FAT

Programmierung des FAT mittels Programmiersoftware FatProgWin.

Menü: "Konfiguration" - "System-Konfig"

- System-Konfiguration auf redundante Version einstellen
- jedes FAT erhält eine Netzwerkadresse (1 – 8) - nicht mit der GMA-Adresse verwechseln !

Menü: "Transfer" - "Konfigurationsdaten"

- Programmierung der Systemdaten und Texte (Datei *.fat, Musterdatei auf Install-CD)

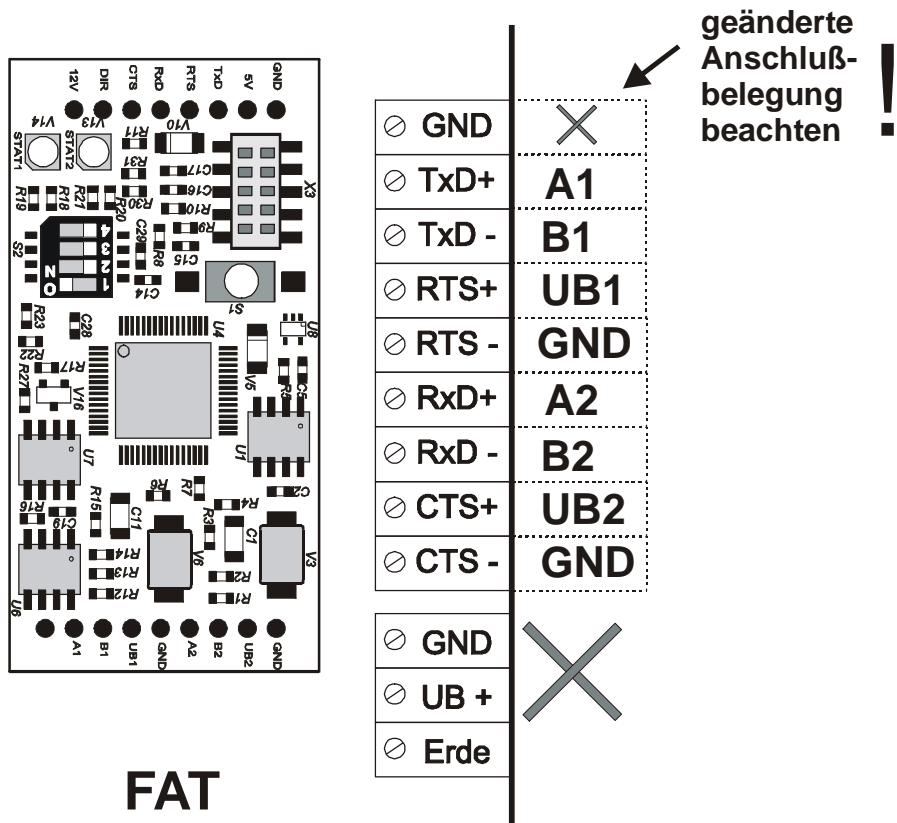
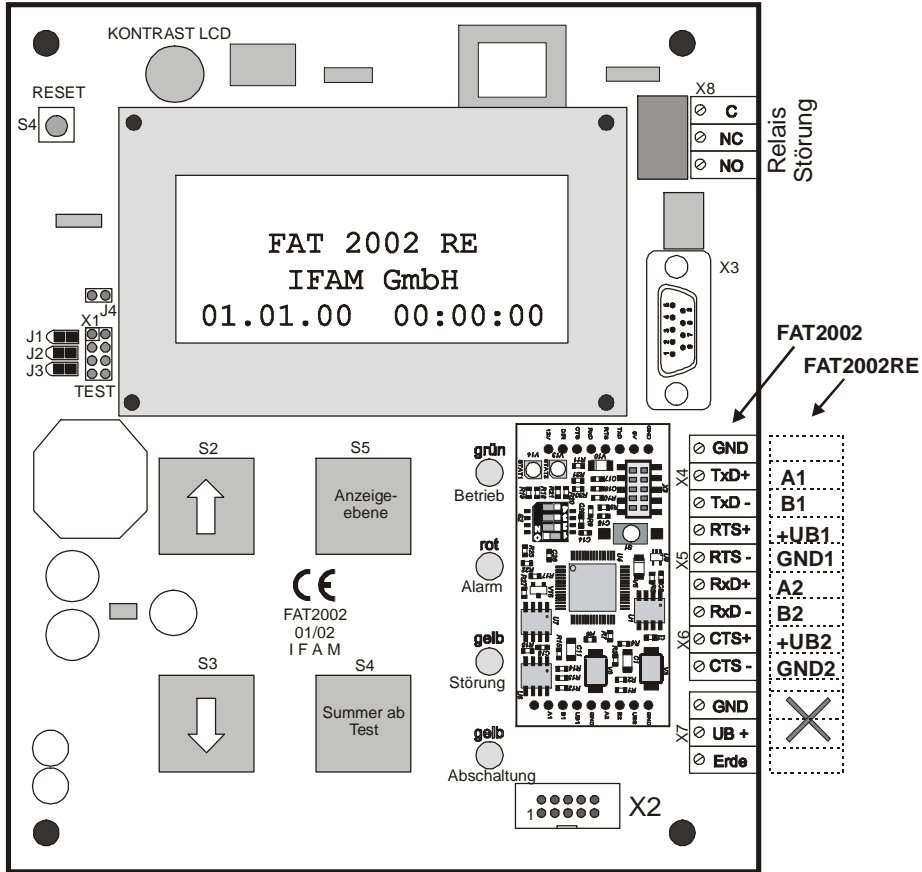
Menü: "Transfer" - "Firmware laden"

- Update der Firmware auf Ver. 4.24.x.x oder höher (Datei *.hex)



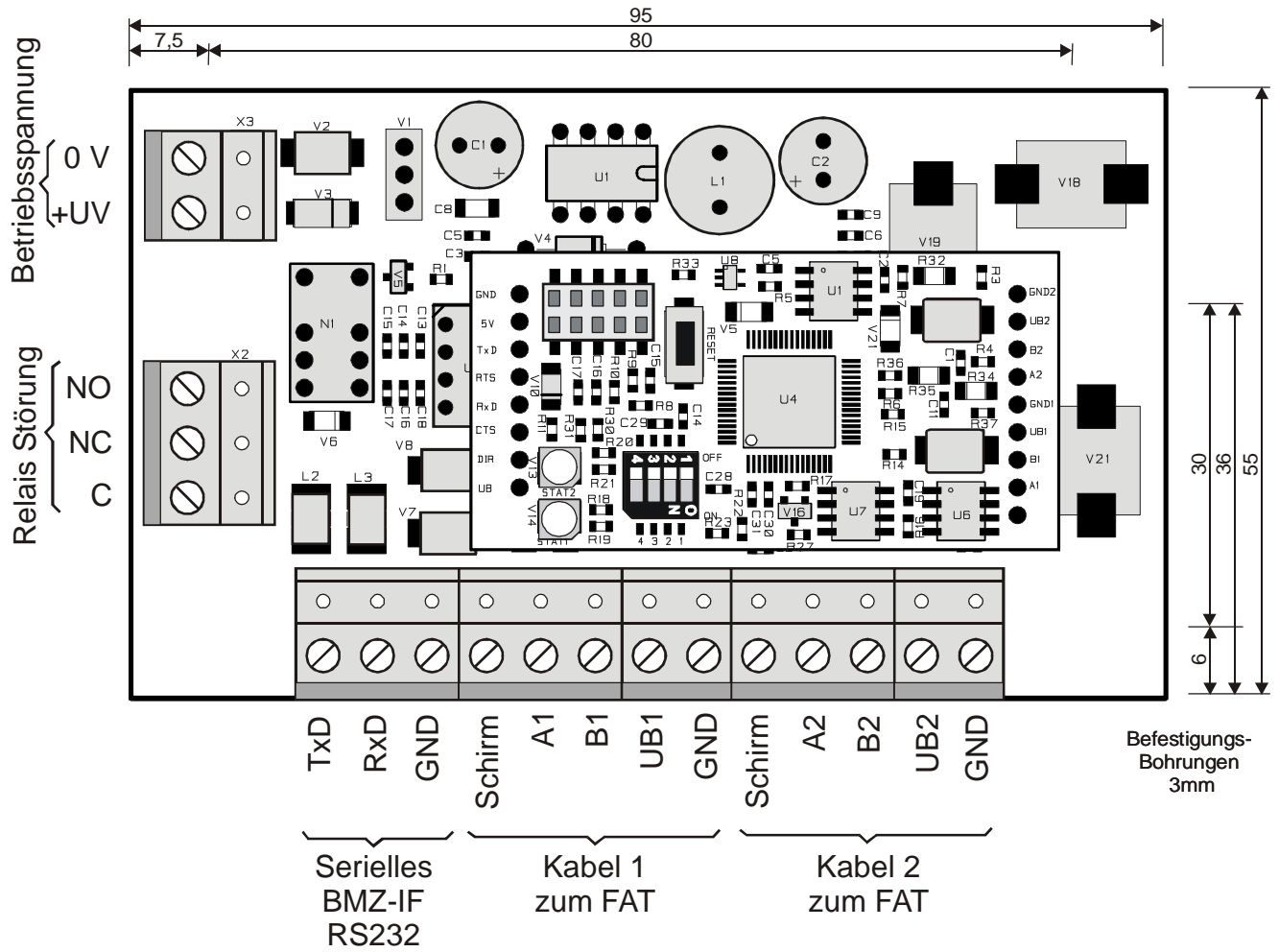
Keine Haftung durch die IFAM GmbH für Mehraufwendungen/Schäden bei Update

FAT 2002 RE :

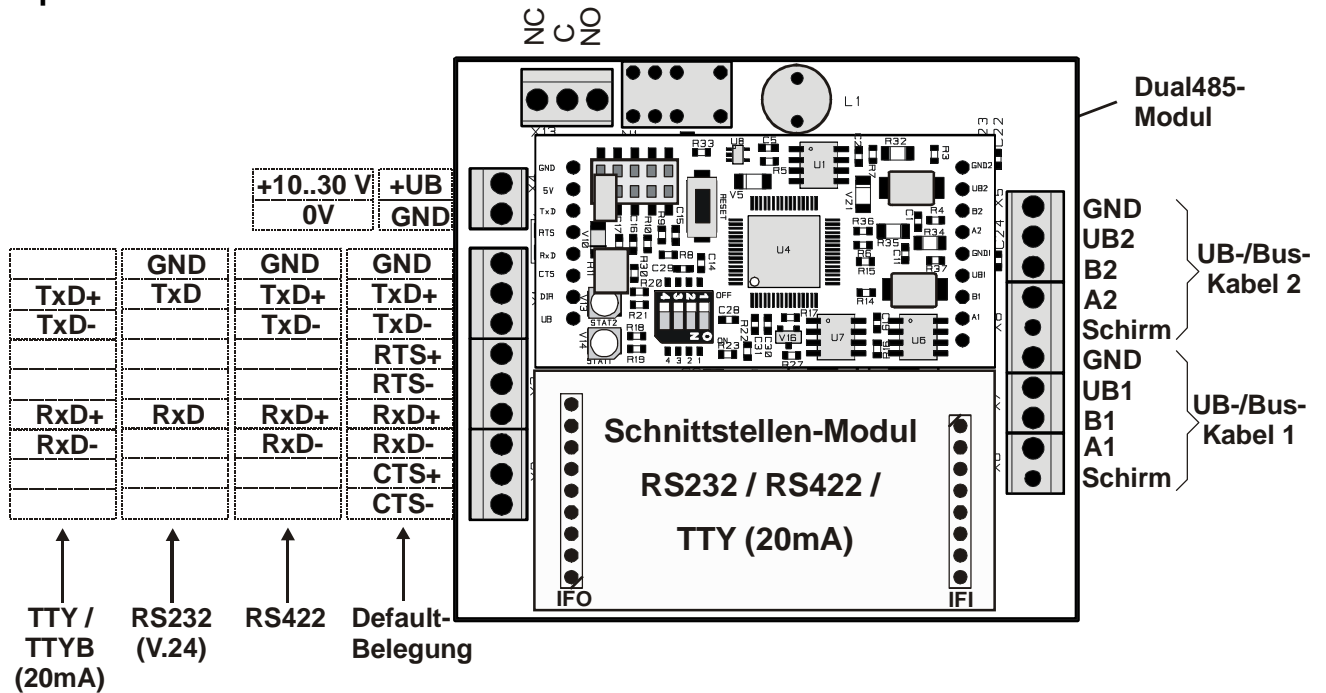


⚠ Die unteren Anschlüsse GND und UB dürfen beim FAT 2002 RE nicht beschalten werden !

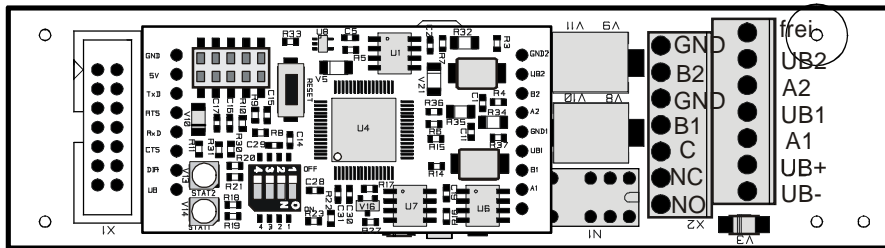
Adapter DP-NB :



Adapter ADP-NE :



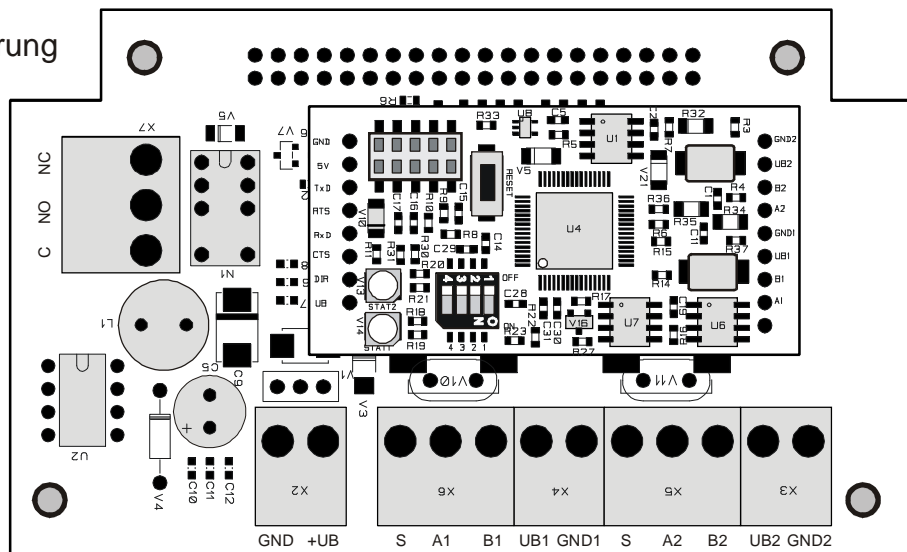
Adapter ADP-NN :



Adapter ADP-NH :

Relais Störung

NC
NO
C



UB (24V DC)
von BMZ

GND
+UB

Schirm
A1
B1
UB1
GND1
Schirm
A2
B2
UB2
GND2